

DE BIJ-BIJBEL met info en weetjes over ...



De larves ontwikkelen zich tot pop en houden een winterslaap.

Bijen ontwaken uit winterslaap.

HET LEVEN VAN EEN BIJ

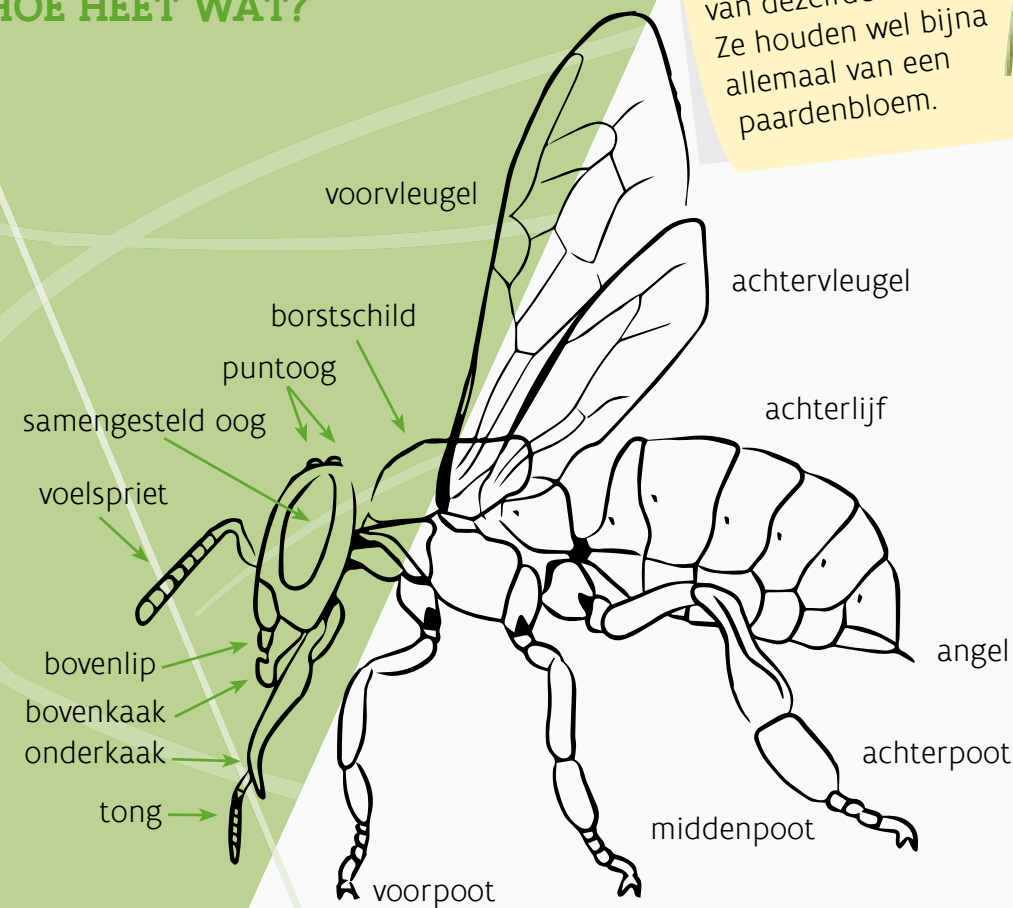
De eitjes komen uit. De larves eten het voedsel.

De volwassen bijen gaan dood.

HOE HEET WAT?

Wist jij dat ...

Bijen en hommels houden niet allemaal van dezelfde bloemen. Ze houden wel bijna allemaal van een paardenbloem.



MAAK EEN BIJENHOTEL waar wilde bijen hun eitjes leggen

Kies het materiaal

- Holle takjes van bamboe of riet.
- Of een blok hout, essen- of eikenhout.

Bouw het hotel

- Met een kistje, of een conservenblik.
- Droge gangen zijn belangrijk voor de eitjes.
- Of boor diepe gangen van 3 tot 20 cm in het blok hout, dat hebben bijen graag.

Richt het hotel in

- Maak gangen en openingen glad, dat de bijen hun vleugels beschadigen.
- De gangen hebben een Ø van 2 tot 12 mm.
- Gangen maak je aan één kant dicht.

Een plekje in de tuin

- Zet of hang het op een warme plek en uit de wind, gericht op het zuiden. Daar waar er zoveel mogelijk zonlicht is.

De eitjes

- Een afgesloten gang, daar liggen eitjes in.

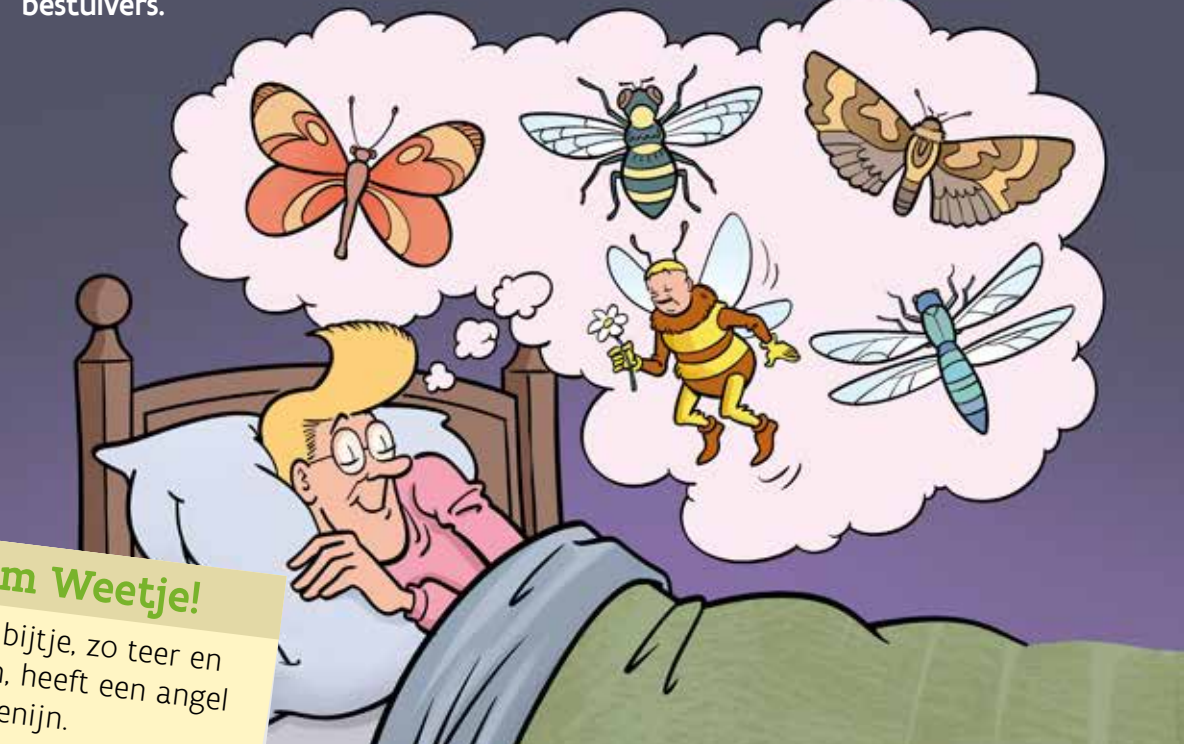
Professor Barabas en Jerome bouwen een bijenburcht

Tweederde van alle wilde bijensoorten nestelt in de grond, vaak in schuine of verticale wandjes of hellingen. De open, zandige grond van de bijenburcht voorziet in geschikte nestgelegenheden voor diverse soorten ondergronds nestelende bijen.



DE VRIENDEN VAN DE BIJ

Naast bijen en hommels zorgen ook dag- en nachtvlinders, zweefvliegen, kevertjes en heel wat andere insecten voor de bestuiving van planten. Gemeentebesturen, bedrijven en burgers zetten zich mee in voor een betere leefomgeving voor alle bestuivers.



Slim Weetje!

Het bijtje, zo teer en klein, heeft een angel vol venijn.

Is de bij haar angel kwijt, sterft ze weldra van spijt.

EEN BLOEMENPARADIJS MAKEN doe je zo

Met bloembommetjes help je de natuur. Gooi ze neer op plekken waar we wel wat bloemen kunnen gebruiken. In de tuin dichtbij het bijenhotel, in een border, of in een pot op het balkon.

Balletjes van aarde

- Vul een kom voor de helft met **aarde** of tuingrond.
- Meng er wat **bloemzaadjes** en een brokje **klei** onder.
- Kneed net zo lang totdat de aarde, het zaad en de klei helemaal **gemengd** zijn. Voeg wat water toe.
- Rol van het mengsel **10 tot 15 balletjes**, de grootte van een ei. Leg de bommetjes te drogen in een leeg eierkarton.
- Klaar.

Geen goede klei? Neem dan wat extra water om de bloembommetjes goed plakkerig te maken.

Gooien maar!



Tips

www.natuurpunt.be/

www.bestuivers.be/

www.imkersneteland.be/

wespennest.vlaanderen/

EINDE MEI TOT EINDE SEPTEMBER

Zomerse bijenfietsroute



ONTHARDING

Verharding zoals beton, asfalt, tegels zorgen voor problemen zoals wateroverlast:

- water dringt niet meer in de grond;
- riolering kan het water niet meer slikken;
- temperatuur loopt hoger op in de zomer.

Groen en water zorgen voor verkoeling, dat is voor mens en dier veel aangenamer.

Tover grijs om in groen. Breek (enkele) tegels uit en plant in de vrijgekomen stukjes grond bijenvriendelijke planten zoals lavendel, margriet, vlinderstruik, klimop ...

WIND- OF INSECTENBESTUIVER

Bijtjes en enkele andere insecten verzamelen nectar en stuifmeel uit bloemen en bestuiven zo onbewust de planten. Bijen en insecten zijn niet de enige bestuivers, soms zorgt de wind voor bestuiving.

→ de meeste fruitsoorten en kolen zijn insectenbestuivers;

→ alle grassen (maïs, granen...) zijn windbestuivers, net als planten die massaal stuifmeel produceren.

De honingbij



WEEK VAN DE BIJ

bezoek onze website

www.weekvandebij.be

- Waarom zijn bijen zo **belangrijk**?
- Wat zijn goede **bijenplanten** ...
- Tips om **zelf aan de slag** te gaan.
- Volg ons op Facebook en **deel** je foto's en initiatieven!

BIJENSPEL HiveLife:

bij-zaak wordt hoofdzaak

Hivelife is een superleuk en educatief game over bijen voor jong en oud.

- Ben je een echte **stuntvliegbij** die alle bloemen kan **bestuiven**?
- Herken je de **hommels** met je speciale **'bee-vision-bril'**?
- Geraak je uit het **doolhof**?
- Hoe lang hou je **de bladluizenplaag** onder bedwang?



Gratis te downloaden in:

- Google play store
- App store



LEGENDE:

- roze lijn: route Berlaar (12,5 km grondgebied Berlaar)
- groene lijn: route Nijlen (22,9 km grondgebied Nijlen)
- totaal: 35,4 km**
- Ⓜ 11 locaties met vragen
- ⋯ Afstand lus Berlaar 16 km
- ⋯ Afstand lus Nijlen 26,6 km
- ◇◇ Verkorte route

BIJENFIETSRUTE
 Van einde mei tot het einde van september wordt de route bewegwijzerd. Tijdens deze periode hangen op de route de borden met de bijenweetjes en bijenvragen. Maak er een plezierige tocht van, ontdek de vele drank- en eetgelegenheden. Van terrasjes en ijsjes in de zomer tot warme en gezellige haardvuurmomenten tijdens koudere dagen.



- BERLAAR**
START:
 Rameyendreef (aansluiting route Nijlen)
 • Rameyendreef richting Itegem, Rameyenstraat, oversteken naar Kijfbossen, via Hertstraat naar Itegembaan, via trage weg naar Ezenhoek, Venushoek, Bosstraat, Kraaienweg, Alfaar, Ebroek, Merelstraat.
- Stopplaats 1*: Ebroek: hondenweide, heldenbos en poelen**
 • Pastoor Haemelstraat, Constant Verhulstraat, trage weg naar sporthal, 't Stapveld (Pastorijstraat 62).
- Stopplaats 2*: park 't Stapveld**
 • Fiets verder naar Pastorijstraat 25.
- Stopplaats 3*: Jeugdhuis Den Bokal**
 • Fiets verder naar park Berlaarhof, Pastorijstraat.
- Stopplaats 4*: park Berlaarhof**
 • Pastorijstraat, Markt, einde Kerkhofweg (afslaan aan BarBabet).
- Stopplaats 5*: begraafpark centrum**
 • Kerkhofweg richting Ballaarweg, fietsdoorsteek naar de Dokter Van der Borghstraat, Legrellestraat, Geboortebos
- Stopplaats 6*: Geboortebos (in bocht)**
 • Geboortebos, richting Kesselsteenweg, de Boekt.
- * bijenvriendelijke locaties*

- NIJLEN**
 • Berlaarsesteenweg richting Kessel, Bartstraat, Lierssteenweg richting Lier, Soldatendreef.
- Stopplaats 7: Soldatenbos**
 Lierssteenweg 133, Nijlen
 • Kleine Puttingbaan, Fortstraat.
- Stopplaats 8: Fort van Kessel**
 Fortstraat z/n, Kessel
 • Toer rond Fort van Kessel, Grote Puttingbaan oversteken, Smoutmolendreef, fietsdoorsteek ter hoogte van de Nieuwstraat richting Grote Steenweg, Voetweg, Kraaistraat, Lege baan, Vekenstraat, G. Gezelstraat, Kerkevelden, Kerkeblokken, fietsdoorsteek tot Kempens Diamantcentrum.
- Stopplaats 9: Diamantcentrum**
 Spoorweglei 42, Nijlen
 • Fietsdoorsteek naar Spoorweglei, Kerkstraat, August Hermansplein, Woeringenstraat, fietsdoorsteek langs Githo richting Gemeentestraat, Gemeentestraat oversteken, Beekpark.
- Stopplaats 10: Beekpark**
 Centrum tot Katerstraat
 • Katerstraat, Elsendonkstraat, Katerstraat, Laurys Gewatstraat, Bouwelsesteenweg oversteken, Dorsel, Zavelweg, Klokkenlaan, Zandlaan, Boshhoek, Herenthoutsesteenweg, Zwart Water, Steynehofweg.
- Stopplaats 11: Steynehofweg**
 Steynehofweg, Nijlen
 • Heikant oversteken, fietsdoorsteek richting Molenweg, Kruideniersstraat, fietsdoorsteek richting Grote Nete.